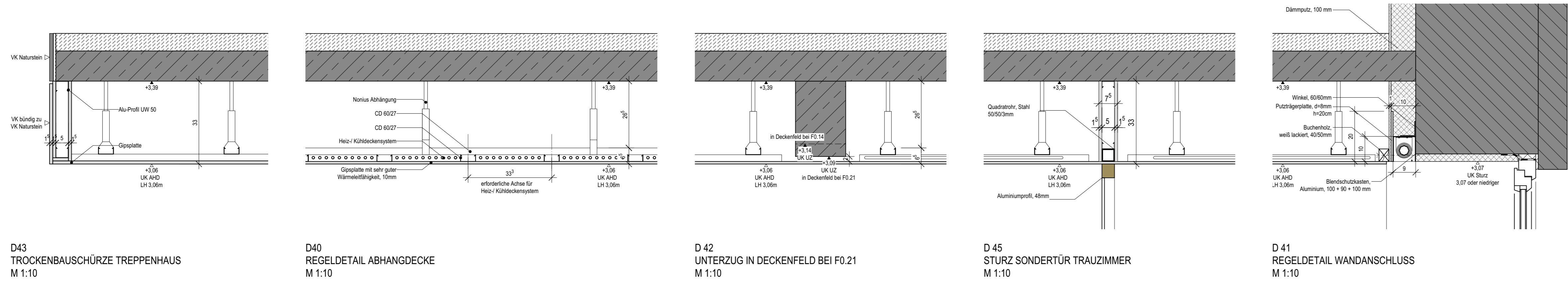


GRUNDRISS ERDGESCHOSS



D43 TROCKENBAUSCHÜRZE TREPPENHAUS M 1:10  
 D44 REGELDETAIL ABHANGENDE M 1:10  
 D42 UNTERZUG IN DECKENFELD BEI F0.21 M 1:10  
 D45 STURZ SONDERTÜR TRAUZIMMER M 1:10  
 D41 REGELDETAIL WANDANSCHLUSS M 1:10

**LEGENDE DECKENSPIEGEL**

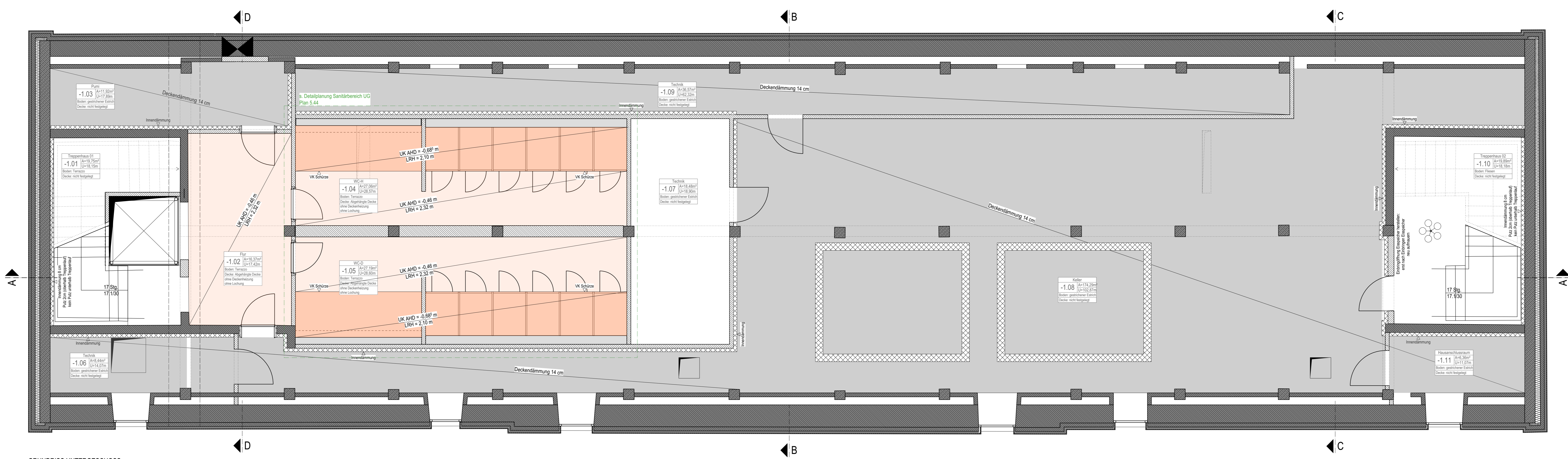
|                         |                                      |
|-------------------------|--------------------------------------|
| lichte Raumhöhe = 2,95m | Deckenheizung                        |
| lichte Raumhöhe = 2,95m | Innenabdichtung Decke, 12cm          |
| lichte Raumhöhe = 3,10m | AKD unter Spalten                    |
| lichte Raumhöhe = 3,14m | AKD unter Spalten (mit Deckenabhang) |
| lichte Raumhöhe = 2,95m | Schalttafel (siehe Detail D 41)      |
| lichte Raumhöhe = 2,32m |                                      |
| lichte Raumhöhe = 2,10m |                                      |

Rundung  
 Stenochung

**LEGENDE**

|   |  |
|---|--|
| Mauwerk                                 | Bauwerk  |
| Stahlbeton                              | Mauwerk Fundament  |
| Leichtbau                               | Stahlbeton Bauwerk   |
| Elastisch Mauerwerk                     | Abbruch Massivbau  |
| Dämmung weich                           | Abbruch  |
| Dämmung druckst                         | Kies   |
| Holz                                    |  |
| KS MW Kalksandstein - Mauerwerk         | T-Feld Tür feuerverstärkt rauchdicht selbstschließend                          |
| FT Fertigputz                           | T-Strk Tür druckdichtend selbstschließend                                      |
| HD Wanddurchbruch                       | KB Kantenbohrung   |
| KB Kantenbohrung                        | BSV/HK Brandschutzverglasung hochfeuerhemmend                                  |
| HS/LU/E Heizung Sanitär Lüftung Einbaue | fs-AB feuerverstärkter Bauteil hochfeuerhemmend mit mechanischer Beanspruchung |
| OKFF                                    | fs-14 feuerverstärktes Bauteil hochfeuerhemmend mit mechanischer Beanspruchung |

Alle Maße sind vor Abtragen eigenverantwortlich zu überprüfen. Maß- oder Maßabweichungen in diesen Plänen sind vor Ausführung unverzüglich mit den Architekten abzustimmen.  
 Plan nur in Verbindung mit den jeweiligen Fachplanungen gültig.  
 Bodenranddurchbruch (BD) Aufsicht  Deckendurchbruch (DD) über Kopf-Ansicht



GRUNDRISS UNTERGESCHOSS

AUSFÜHRUNG 076

Objekt:  
**HISTORISCHES RATHAUS STOLBERG**  
 Adresse:  
 Rathausstraße 13, 52222 Stolberg  
 Gemarkung: Stolberg  
 Flurstück: 425  
 Bauerschicht:  
 Kupferstadt Stolberg, Abteilung Hochbau  
 Rathausstr. 11-13, 52222 Stolberg  
 Plan: 6.40  
 Maßstab: 1:500  
 Datum: 22.11.2024